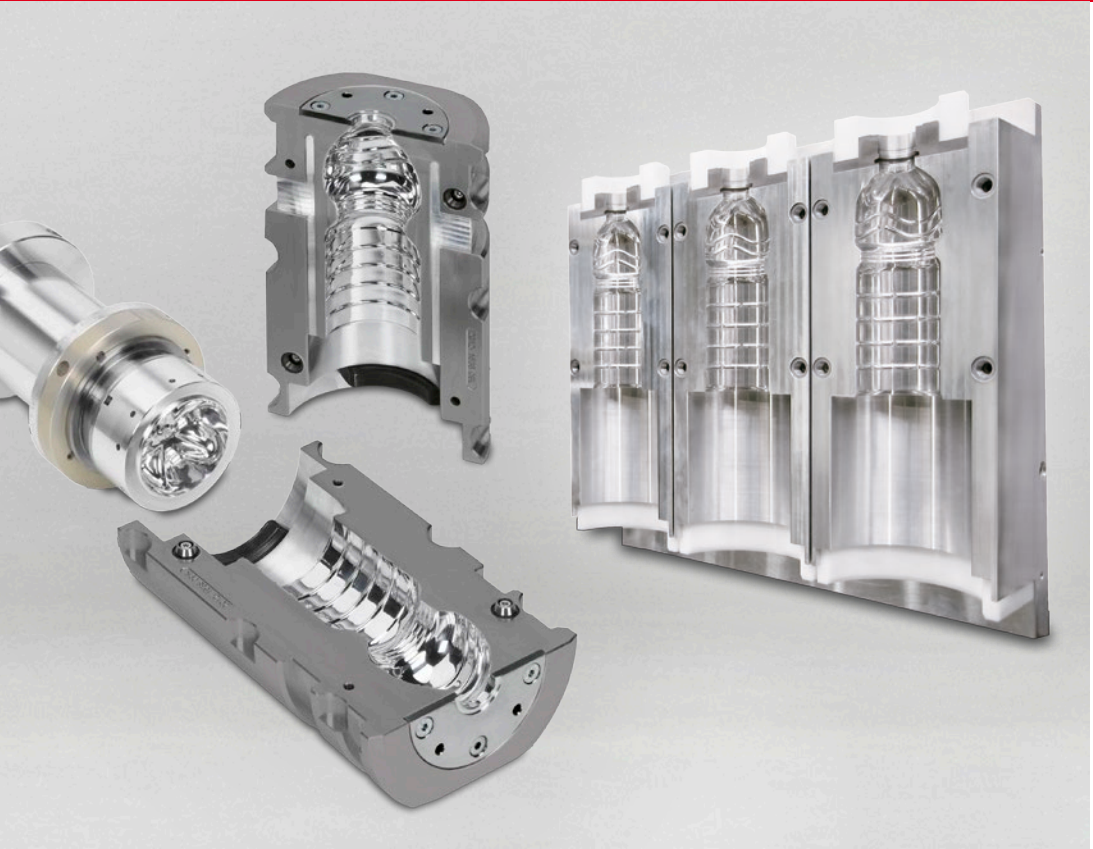


Qualitäts-PET-Blasformen
Made in Germany

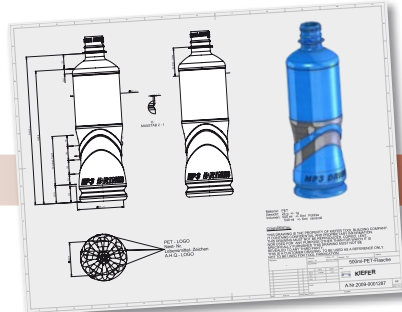


Von der Idee zur perfekten Flasche

Der Weg von der Entwurfs-Skizze bis zur fertigen Musterflasche



Idee / Skizze



Technische Zeichnung



Mock-up Flasche



STL Modell

Innovatives Flaschendesign und perfekte Blasformen für eine wirtschaftliche Flaschenproduktion

Ein ansprechendes, auf das Produkt und Ihre Markenidentität abgestimmtes, individuelles Design bildet die Grundlage für den Erfolg Ihres Produktes.

Vom kreativen Entwicklungs- und Designprozess über Pilotformen, Musterflaschen aus Plexiglas, die Abmusterung der Werkzeuge in unserem Technologiezentrum bis zur Serienreife, arbeitet KIEFER partnerschaftlich mit den Kunden zusammen – immer auf der Suche nach den individuell besten Lösungsansätzen unter Berücksichtigung wirtschaftlicher Faktoren in der Flaschenproduktion.

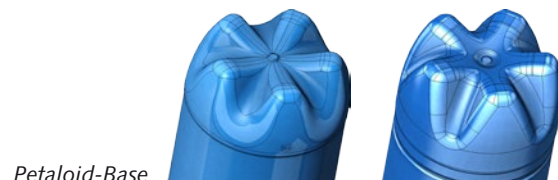
Streckblaswerkzeuge – Blasformen für die Herstellung von Verpackungen in folgenden Branchen

- Getränkeindustrie (Mineralwasser, Softdrinks, Bier, alkoholische Getränke, Energydrinks, Fruchtsäfte, ...)
- Molkereiprodukte
- Lebensmittel (Honig, Essig, Öl, ...)
- Haushaltschemie
- Kosmetikindustrie
- Petrochemische Industrie
- ... und vieles mehr

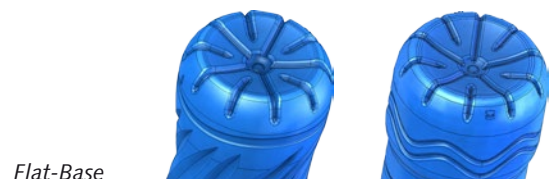
Spart Energie und Gewicht:

Light-Weight und Low-Pressure Base Design

Neuartige Bodenauslegungen im Bereich light-weight und low-pressure base design mit der Petaloid-base und der Flat-base führen zu hohen Energieeinsparungen durch Reduktion des Blasdrucks. Die Spezifikationen des light-weight und low-pressure base designs sind für alle gängigen Blasmaschinen geeignet. Gleichzeitig wird eine hohe Stabilität der Flasche bei geringstem Gewicht erzielt.



Petaloid-Base



Flat-Base



Bodenform für 30l Flasche

Gestalterische Vielfalt an Oberflächen



Blatt-Struktur (photochemisch geätzt)



Hexagon-Struktur (gefräst)



Rautenmuster-Struktur (erodiert/gelastert)

Passend für Ihren Maschinentyp

KIEFER Werkzeugbau ist seit über 30 Jahren der Spezialist im Bereich Formenbau für Kunststoffverpackungen.

Durch den Einsatz modernster CAD/CAM-Systeme und state-of-the-art Bearbeitungszentren werden innovative und kundenspezifische Lösungen umgesetzt.

Durch Systembauweise werden kurze Durchlaufzeiten auch bei individuellen Werkzeugen erreicht.

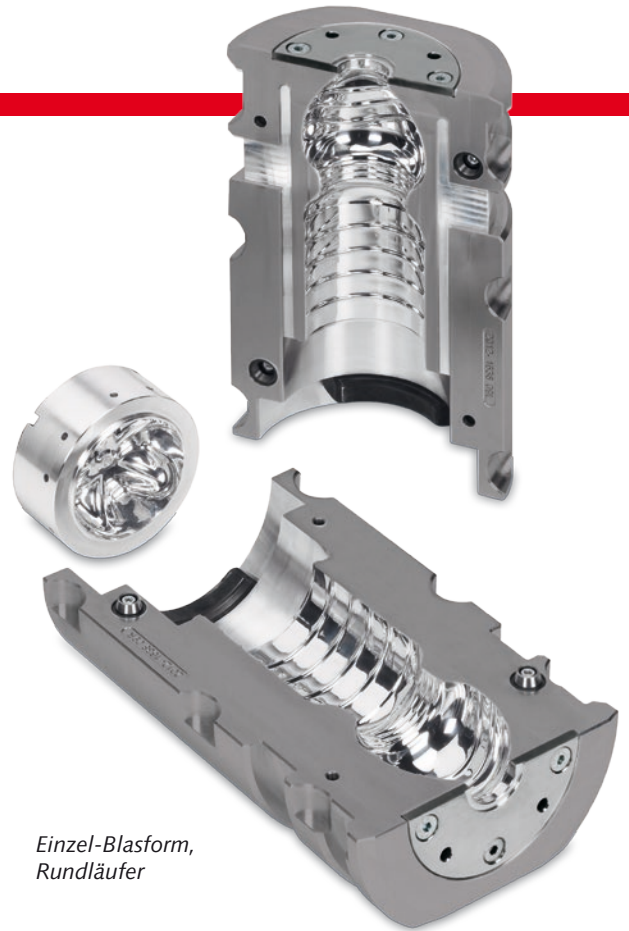
Als unabhängiger Formenbauer fertigt KIEFER Blasformen für alle Maschinentypen

Rundläuferblasformen

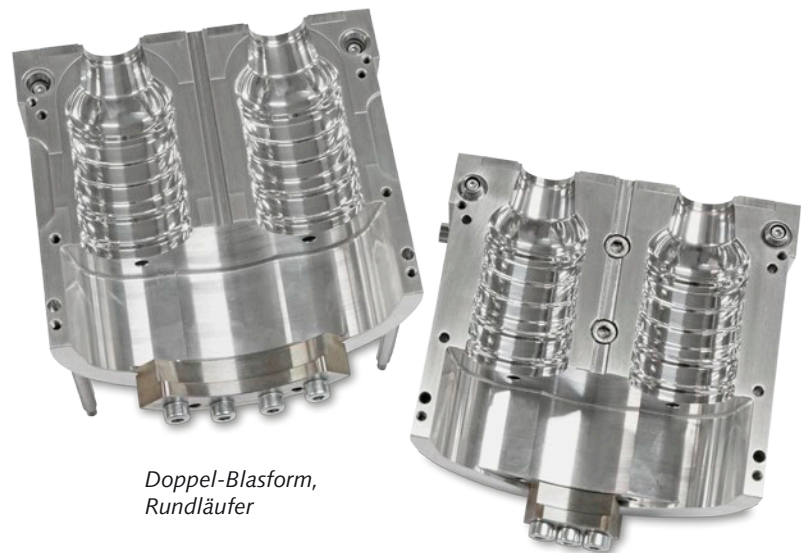
Formausführung Aluminium, Oberflächen hochglanzpoliert oder eloxiert, gefertigt als Rundeinsätze, passend für **KRONES, SIDEL, KHS-SIG, SIPA, SACMI, SMI**

Linearblasformen

Formausführung Aluminium, Oberflächen hochglanzpoliert oder eloxiert, passend für **KOSME, SIDE, ADS, SIPA, MAG, BEKUM, TETRA PAK**



*Einzel-Blasform,
Rundläufer*

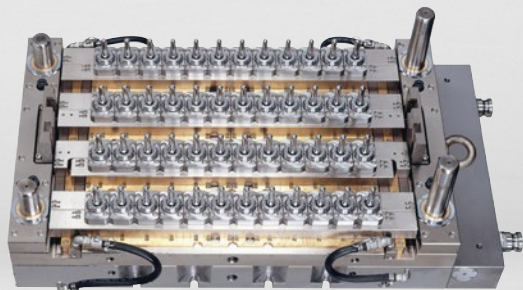


*Doppel-Blasform,
Rundläufer*

*Mehrfach-Blasform,
Linearbauweise*



Preform, Caps, Service und Ersatzteile



Preform-Werkzeuge

KIEFER Werkzeugbau der kompetente Partner für

- Innovatives Design (light-weight und low-pressure base design)
- Umsetzung Glas zu PET
- Big-Container Design – bis zu 18,9l
- Preformtechnik
- One-Stage-Production
- Formen für Caps und Verschlüsse
- Prototyping, Testläufe und Qualifizierung im eigenen Testcenter
- Ersatzteile und Schnellwechselsysteme
- Werkzeug-Inbetriebnahme durch unsere Servicetechniker vor Ort
- Aftersales-Service



KIEFER
mold technologies

Kiefer Werkzeugbau GmbH
Steinhäldenstraße 11
74193 Schwaigern, Germany
Tel. +49-(0)7138-9732-0
Fax +49-(0)7138-9732-90
Mail info@kiefer-mold.de
Net www.kiefer-mold.de